

Anmälningspliktig antibiotikaresistens: Sammanställning av rapporter enligt smittskyddslagen första halvåret 2008

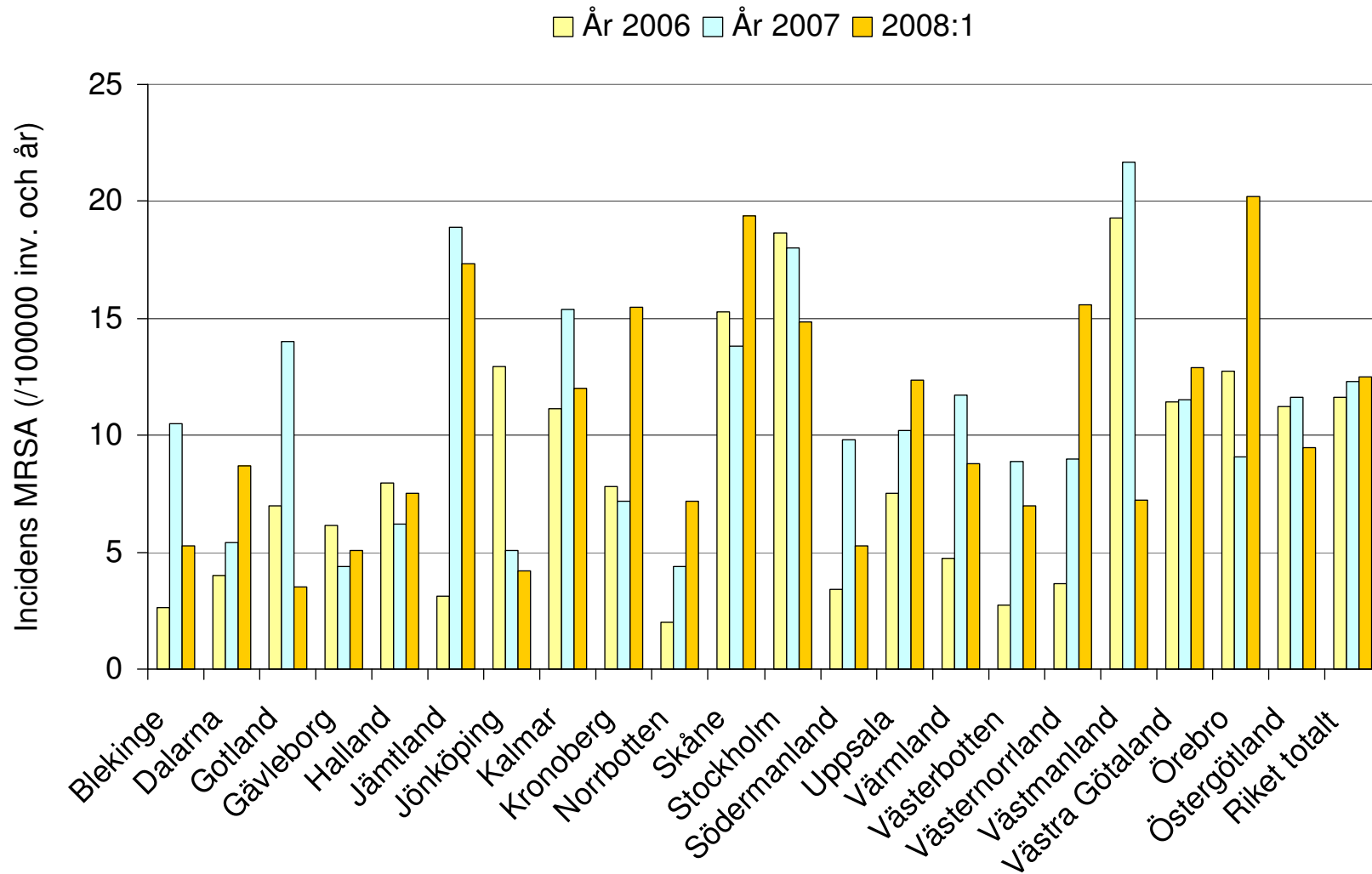
**för kommentarer v.g. se EPI-Aktuellt, vol. 7, nr. 40,
2 oktober, 2008**

Tomas Söderblom och Johan Struwe

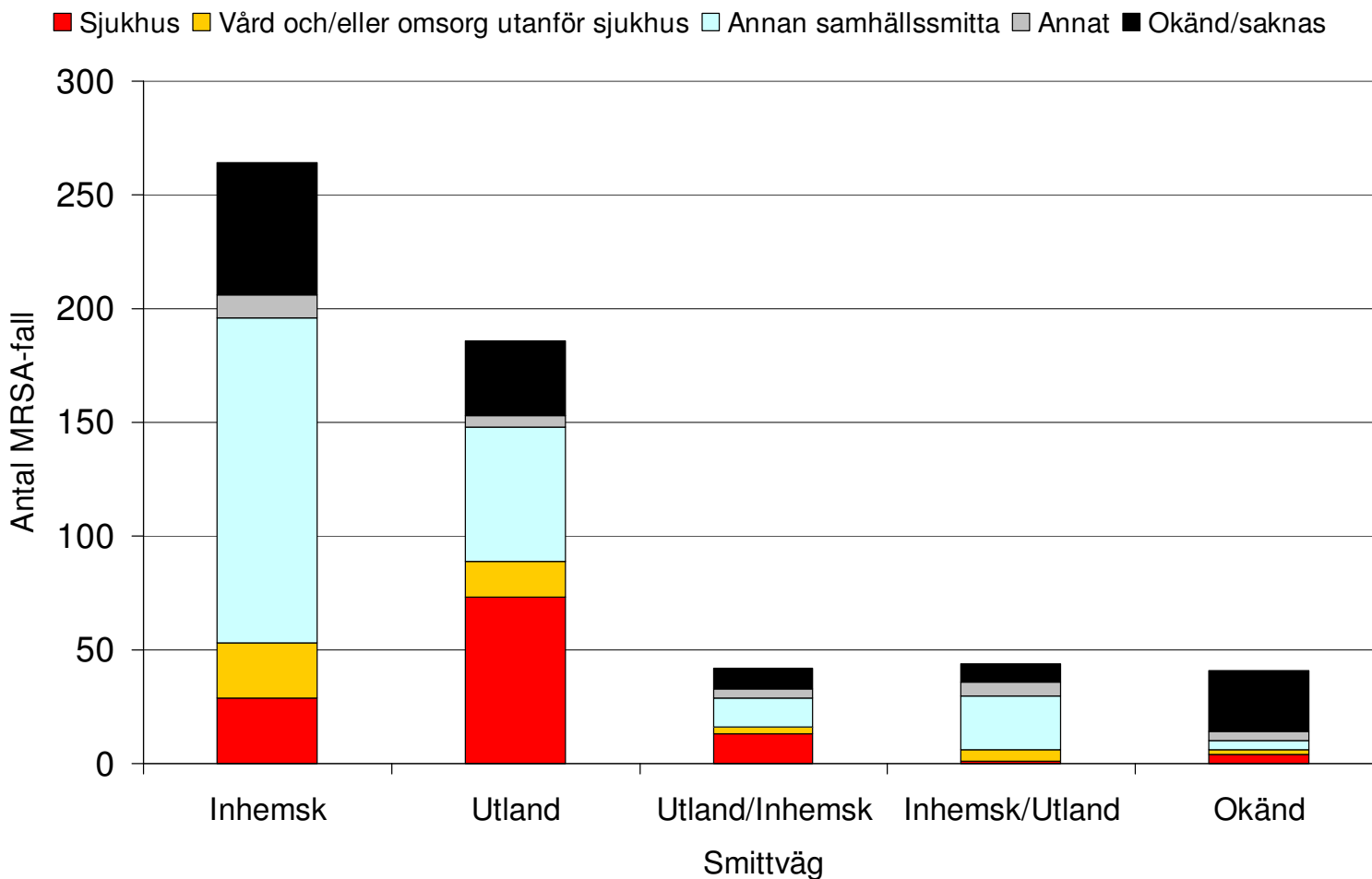
**Avd. för epidemiologi, SMI med hjälp av lokala smittskydds-
och vårdhygienenheter samt mikrobiologiska laboratorier.**



MRSA 080101-080631: Incidens per landsting 2006-2008

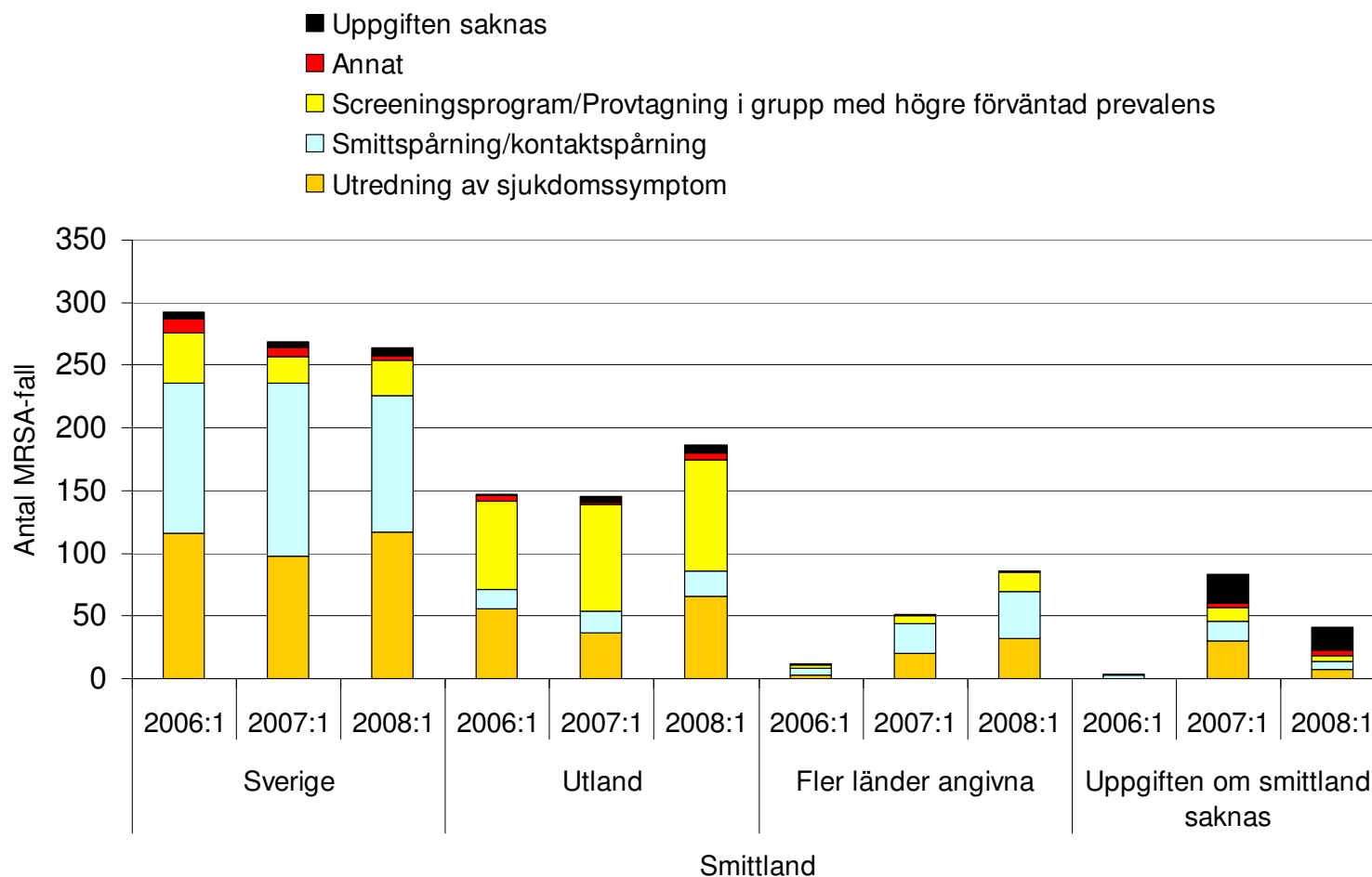


MRSA 080101-080631: ”Smittplats” per smittland

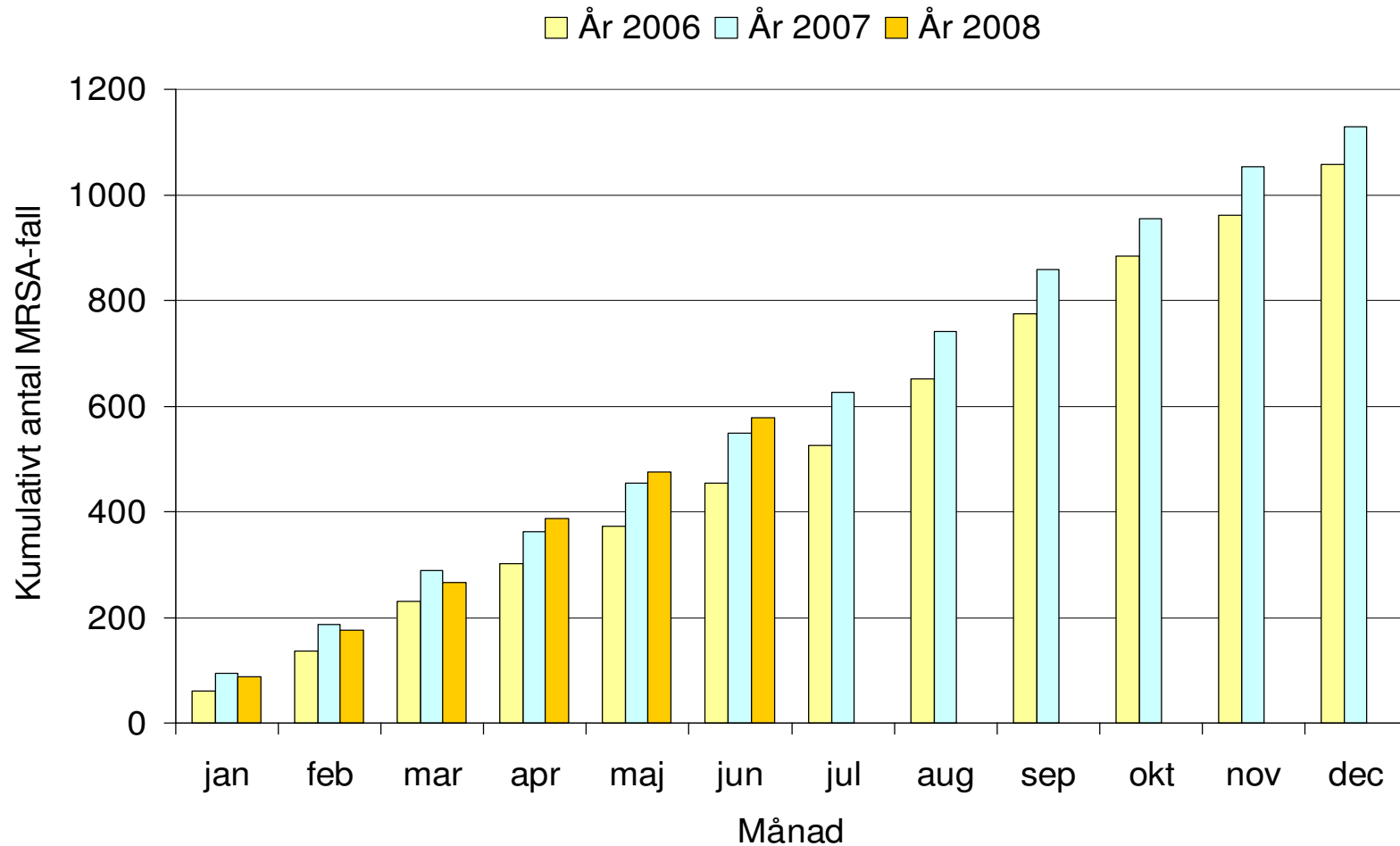


”Utland/Inhemsk” resp. ”Inhemsk/Utland” anger att fler möjliga smittländer finns angivna. De presenteras med troligast land först.

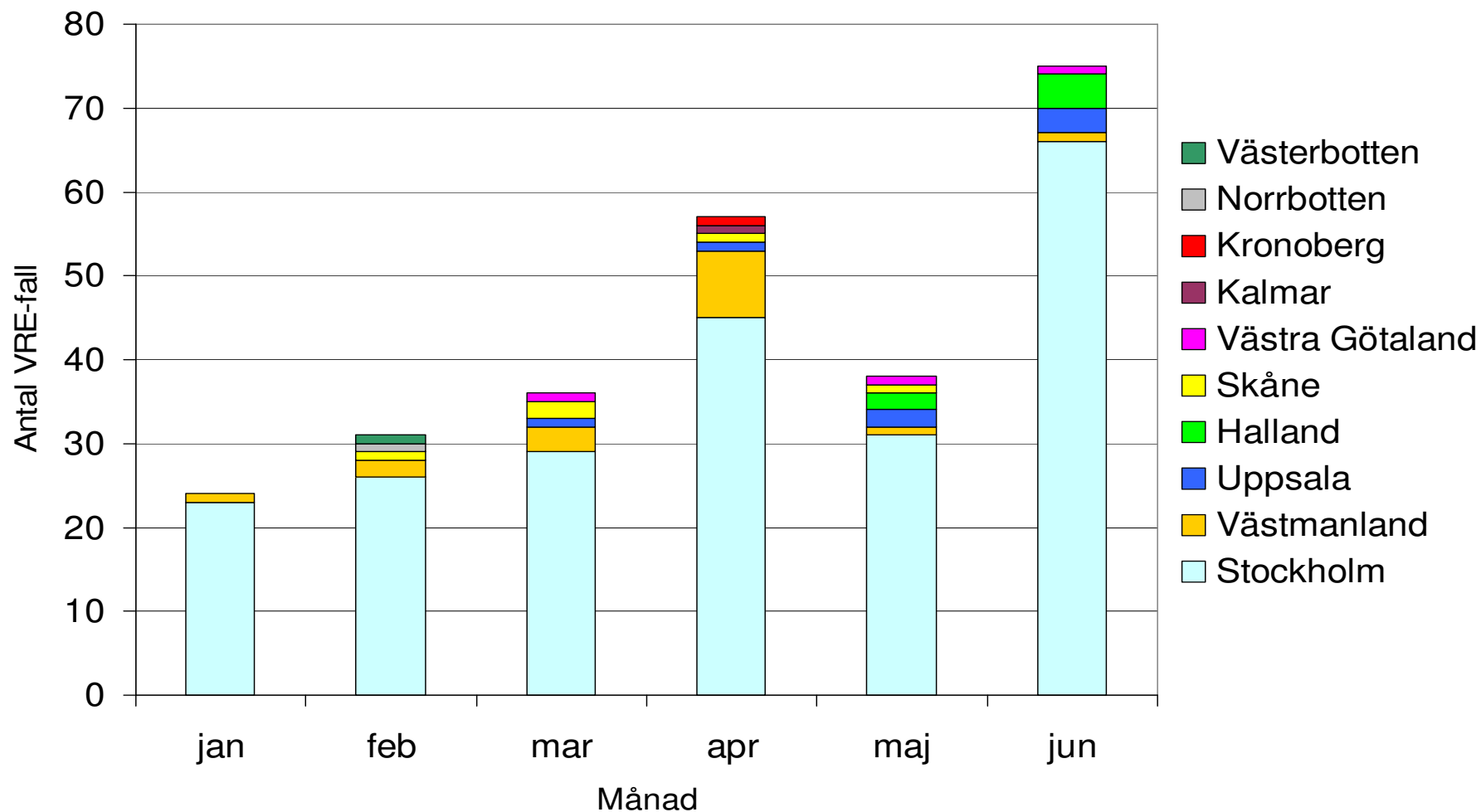
MRSA 080101-080631: Orsak till provtagning per smittland 2006-2008



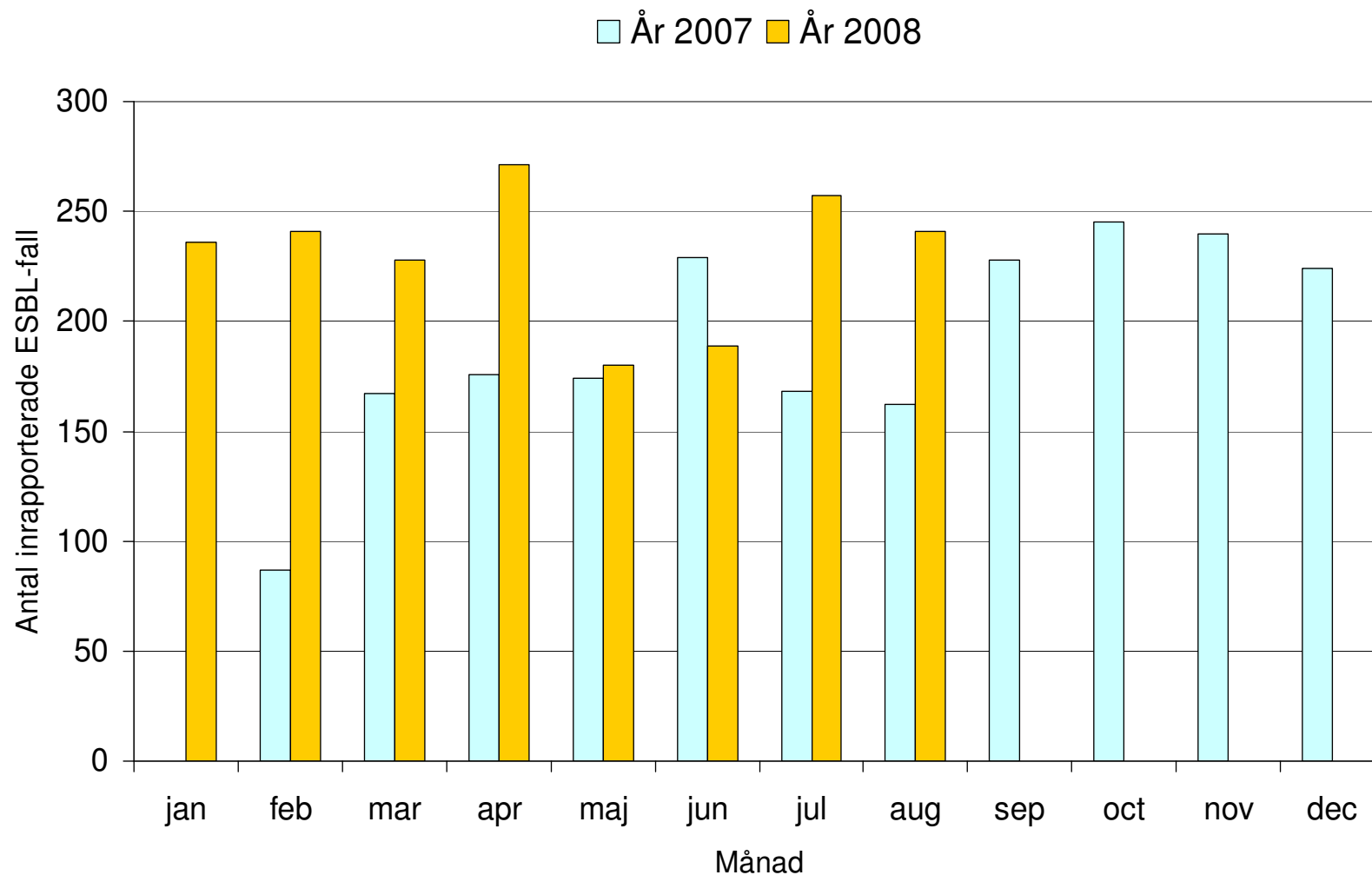
MRSA 080101-080631: Kumulativt antal fall inrapporterat per månad 2006-2008



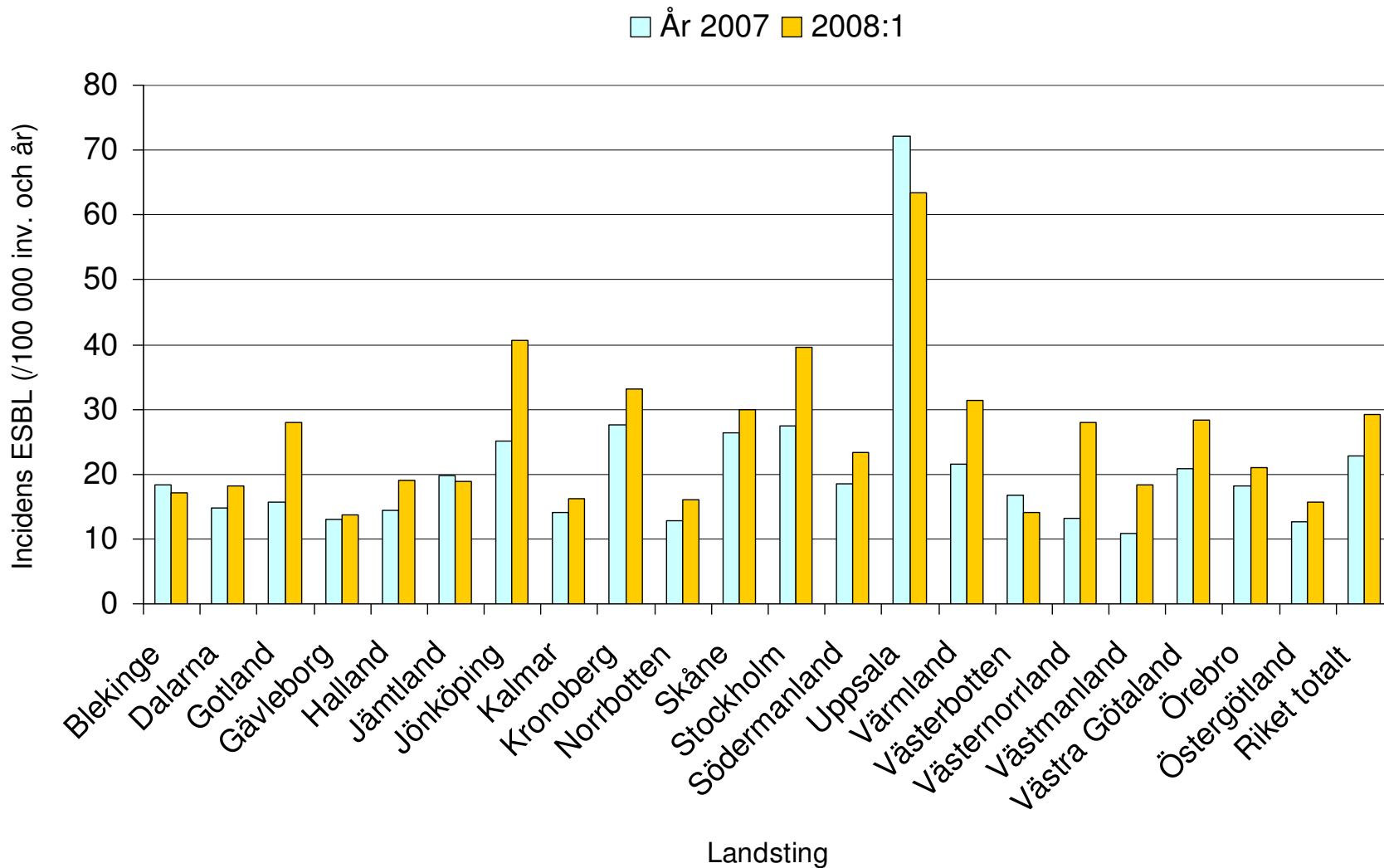
VRE 080101-080631: Antal anmälda fall per månad och landsting



ESBL 080101-080831: Antal anmälda fall per månad 2007-2008



ESBL 080801-080631: Incidens



ESBL 080101-080831: Artfördelning per kön

