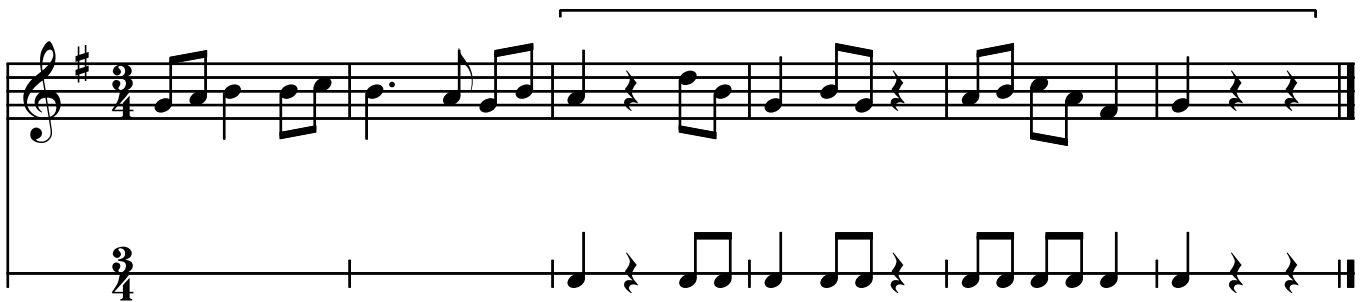


Testprov i Gehör, FACIT

Rytm1 - rytmen skall antingen vara noterad på strecket eller i notbilden. Felaktiga tonhöjder medför inga poängavdrag. Tipset är att hålla en stadig puls när du lyssnar så att noterna hamnar i relation till rätt pulsslag i trectakten. Kunskaper om trectaktsdirigering/taktering underlättar detta.



Rytm2 - bygger på 4-underdelning av pulsslaget. Det gäller att sortera de olika kombinationerna av sextondelar och åttondelar i relation till en puls. Kunskaper om fyrataktsdirigering/taktering och en stark känsla för takt och period underlättar.



Rytm3 - Läs först igenom rytmen och försök hör den inom dig. Läs med rytmen samtidigt som du lyssnar. Markera därefter var avvikelserna sker. Notera på linjen den rätta lösningen.



Testprov Gehör FACIT s.2

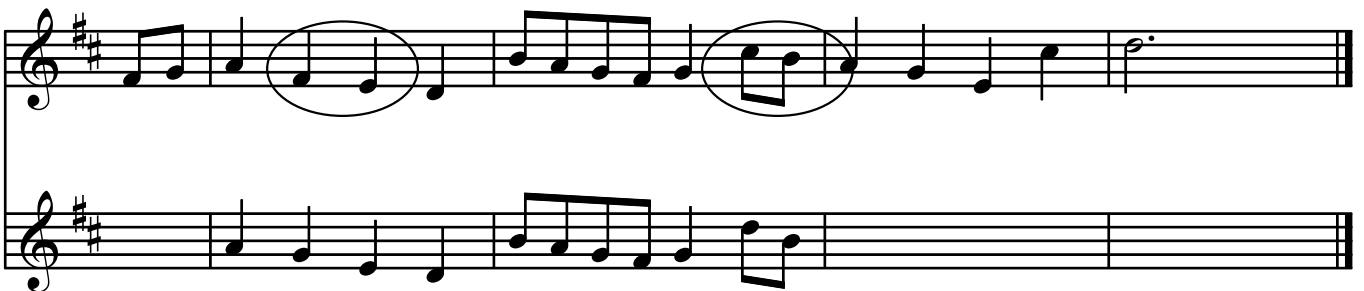
Melodi 1- det brukar vara enklare då melodier rör sig stegvis än då de rör sig i språng. När melodin rör sig i språng gör den det ofta mellan toner som naturligt ingår i ackord och samklanger. Att öva dessa språng i olika ackord, ackordföljder och i samverkan med ackordinstrument är en bra metod för att utveckla denna förmåga.



Melodi 2- se kommentarer till melodi 1.



Melodi 3- Läs först igenom melodin och försök hör den inom dig. Läs med rytmen samtidigt som du lyssnar. Markera därefter var avvikelserna sker. Notera på notsystemet den rätta lösningen.



Testprov Gehör FACIT s.3

Ackord 1 - den givna tonen är baston som kan vara grundton, ters eller kvint i ackordet. Att känna igen de dur- och mollackord som man spelar med stora och små sjuor, dimackord och mollsjuminusfem, etc. är bra. Det kan man göra genom att öva på att spela ackord.

a) b) c) d) e) f)

Cm Csus4 C7 Cm9 A[♭]/C Cmaj7

Ackord 2 - praktisk ackordspelsvana på gehör och efter ackord är en bra hjälp till uppgiften. Lyssna först på baslinjen, därefter om det är ett dur- eller mollackord och till sist efter färgningar

Em D C7 B7 Em F[♯]m7(b5) B7 Em

Ackord 3 - se kommentarer till ackord 2.

F Am7 B[♭]maj7 Dm7 Gm7 C11 F

F A7 B[♭]maj7 Am7 Gm7 C11 F